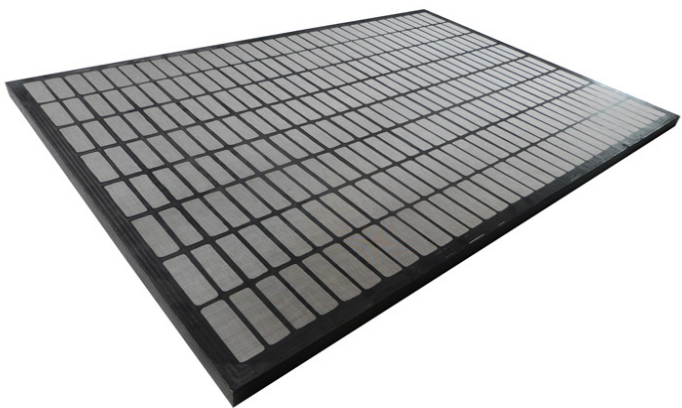


Ситовые панели SWACO MAMUT



Материал сита: нержавеющая сталь 304/316/316 L.
Материал каркаса: композиционный.
Тип панели: XL, XR.
Размер: 1115 x 763 мм.
Вес: 11 кг.
Обозначение API RP 13C: API 20 – API 325.
Цвет: серый.
Упаковка: в картонных коробках, отгружаются в деревянных ящиках.

Описание ситовой панели MAMUT

Ситовые панели SJ-MAMUT предназначены для вибросита MAMUT от M-I SWACO. Они являются необходимым компонентом вибросита для очистки бурового раствора. Проволочная сетка из нержавеющей стали марки 304 разделена на независимые друг от друга маленькие отверстия на поверхности во избежание увеличения возможного повреждения. В ситовых панелях может быть 2, 3 или даже 4 слоя, что способствует увеличению эффективности и снижению стоимости подготовки бурового раствора. **Совместимые модели ситовых панелей** Ситовые панели SJ-MAMUT используются для

- Вибросита SWACO MAMUT.

Конкурентные преимущества

- Комбинированный каркас с прочными опорными натяжными элементами.
- Проволочная сетка из нержавеющей стали марки 304/316 устойчива к коррозии и расслоению.
- Высокая клеевая технология улучшает герметизирующие свойства.
- Производство по стандарту API RP 13C (ИСО 13501).
- Научно-исследовательский подход и система разумного контроля стоимости по конкурентным ценам.
- Достаточное количество товарных запасов для удовлетворения потребностей Заказчика в кратчайшие сроки.
- **Гарантийный срок:** 1 год.
- **Срок службы:** 400–450 часов.

Параметры производительности

Обозначение панели	Тип сетки	Обозначение API RP 13C	Коэффициент проводимости	Сепарация D100 (мкм)	Непустая площадь (кв.ф.)
SJ-MAMUT-A325	XR	API 325	0.39	44	5.5
SJ-MAMUT-A270	XR	API 270	0.67	57	5.5
SJ-MAMUT-A230	XR	API 230	0.71	68	5.5
SJ-MAMUT-A200	XR	API 200	1.32	73	5.5
SJ-MAMUT-A170	XR	API 170	1.34	83	5.5
SJ-MAMUT-A140	XR	API 140	1.89	101	5.5
SJ-MAMUT-120	XR	API 120	1.89	134	5.5
SJ-MAMUT-A100	XR	API 100	2.66	164	5.5
SJ-MAMUT-A80	XR	API 80	2.76	193	5.5
SJ-MAMUT-A70	XR	API 70	3.33	203	5.5
SJ-MAMUT-A60	XR	API 60	4.1	268	5.5
SJ-MAMUT-A50	XR	API 50	5.17	285	5.5
SJ-MAMUT-A40	XR	API 40	8.64	439	5.5
SJ-MAMUT-A35	XR	API 35	9.69	538	5.5
SJ-MAMUT-A20	XR	API 20	10.88	809	5.5

* D100: Частицы данного и большего размера, как правило, отбрасывают. * API: Соответствующий аналог сита по стандарту API согласно API RP 13C. *

Коэффициент проводимости: Показывает степень прохождения жидкости через ситовую панель. Более высокие показатели демонстрируют очистку большего объема.